

## ワケあり伊豆半島②

# 火山がもたらした造形を楽しむ

## ～複雑・変化に富んだ地形～



伊東の大地は**大室山**をはじめとする**伊豆東部火山群**によって形作られました。

伊豆東部火山群の**火口は100以上**あることが確認されており、**噴火のたびに火口の位置を変える**ことが特徴。

噴火の態様によって、**複雑・変化に富んだ火山地形**ができ上がり、この地域はまるで「**火山のデパート**」です。

### ① 大室山

約4000年前に噴火しました

約4000年前に噴火した火山です。頂上からマグマのしぶき(スコリア)を噴出し、すり鉢を伏せたような山体ができました。毎年2月に山焼きが行われており、美しい景観が保たれています。リフトで山頂に登ると、360度のパノラマが広がります。眼下には大室山の火山活動により流れ出した溶岩がつくり出した伊豆高原の台地、噴火口跡(マール)、溶岩ドームなどを見ることができ、この地域が「火山のデパート」であることを実感できます。



### ② まえかど

大室山から流れ出した溶岩流。荒々しい岩々に火山の威力を感じることができます。溶岩の上でたくましく根を張っている植物の姿も見どころ。



### ③ 門脇つり橋

高さ23m、長さ48mでスリル満点。近くの燕鳥(つばくろじま)はアマツバメの繁殖地となっており、夏には乱舞する姿が見られます。



### ④ 門脇灯台

高さ25m。展望台は伊豆諸島、天城連山のビュースポット。灯台を中心に、約9kmのハイキングコースが整備されています。



### ⑤ ポットホール

亀裂に入り込んだ岩が波の力によって転がり、「ポットホール」と呼ばれる円形の穴を開けました。中には、この穴を作った見事な球形の岩が残っています。危険な場所ですので、ガイドの案内が必要です。



### ⑥ 対島の滝

対島川が溶岩流の末端から直接、滝となって海に流れ落ちています。展望台から望むことができます。



### ⑦ 大淀、小淀

くぼみにできたタイドプール(潮だまり)。柱状節理の上を歩くことができます。

### ⑧ ダイビング

溶岩流による複雑な地形は海の中にもつながっています。海岸沿いの照葉樹林から絶えず栄養分が供給されることから、さまざまな海洋生物がすみついており、このエリアは日本有数のダイビングのメッカ。水槽で見るとは違う生物の営みを体感できます。多数のダイビングショップがあります。「伊東市 ダイビングショップ」で検索。



### ⑨ 一碧湖

約10万年前、地下にあった水とマグマが反応して大爆発(マグマ水蒸気爆発)した火口に水がたまった火口湖。約4000年前の大室山の噴火では、溶岩が湖に流れ込み、十二連島をつくりました。一碧湖はそういった伊豆の火山の歴史の1ページを飾る特異な場所です。チョウジソウ、クサレダマ、ヌマトラノオ、ハンゲショウ、エゾミソハギなど湿性植物の宝庫にもなっています。所要時間80分。伊東駅からバスで30分、一碧湖下車。



### ⑩ 細野高原

伊豆諸島を見渡すビューポイント。約80万~20万年前に噴火を繰り返していた天城山の一部です。浸食され、残った高原は、水はけの悪い泥流堆積物に覆われており、4カ所の高原湿原には数十種の植物や水生昆虫が見られます。県の天然記念物に指定されています。所要時間60分。伊豆稲取駅からタクシー15分。天然記念物に指定されており、東伊豆町の水源にもなっていることから、湿原内は立ち入り禁止。必ず柵の外から見学してください。

## モデルコース

360度のパノラマ

1.5km/100分

シャボテン公園バス停

↓リフトで↑

①大室山 山頂

(徒歩でお鉢めぐり)

伊豆高原駅からバスで20分、シャボテン公園下車。

### 城ヶ崎北コース

徒歩で 4.5km/3時間

城ヶ崎海岸駅

→徒歩20分 ぼら納屋

→②まえかど→③門脇つり橋

→④門脇灯台→城ヶ崎海岸駅

### 城ヶ崎南コース

徒歩で 3km/2時間半

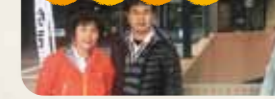
伊豆高原駅

→徒歩25分 ⑥対馬の滝展望台

→カサゴ根→⑦大淀、小淀

→橋立つり橋→伊豆高原駅

## ガイドのオススメ



伊東漁協直営の**波魚波**(伊東市静海町13-9)は当日の水揚げによってメニューが変わります。



疲れた体のリフレッシュには、さっぱりした**やまももドリンク**がおすすめ。伊豆高原駅以南の伊豆急駅売店でお求めになれます。



毎週土日、祝祭日の午前中に**稲取漁港(東伊豆町)**で開かれる**朝市**では、新鮮な魚介類、地元野菜が並びます。名物は「げんなり寿司」。

## 注意事項

●歩きやすい服装、靴でご参加ください。

## ◆柱状節理とは・・・

溶岩が冷えて固まるときに体積が縮むことのできる割れ目が六角形の柱のようになったもの

